

DIFFERENCE ENTRE RVB ET CMJN

Le RVB et le CMJN sont deux standards colorimétriques utilisés lors de créations graphiques, cependant, il faut bien comprendre leurs différences pour pouvoir les utiliser en adéquation avec la situation, car chacun de ces standards a ses spécificités que je vais détailler ci-dessous.

Le RVB (rouge vert bleu) correspond au RGB anglais (red green blue). Créé en 1931 par la commission internationale de l'éclairage, ce standard regroupe les trois couleurs primaires monochromatiques soit : le rouge, le vert et bleu. Le code couleur de ce standard s'exprime ainsi : R : 0 V : 0 B : 0 (le 0 correspondant au noir) cette couleur donnera un noir. Remarque : la valeur du RVB peut soit s'écrire en pourcentage de 0 à 100% soit en numéraire de 0 à 255.



Couleurs RVB : trois couches rouge vert bleu



Sans rentrer dans des détails techniques qui ne serviront de toute manière à rien* le RVB est utilisé pour l'affichage de vos écrans. Vous pourrez donc constater aisément qu'un même code couleur RVB aura un rendu différent sur deux écrans si bien que leur configuration diffère !

Les nuances seront et resteront des nuances sans répercussions importantes sur vos créations. Vous n'aurez pas vraiment de soucis si votre création reste affichée sur un écran d'ordinateur. Vous pouvez donc créer sans problème une interface graphique ou une publicité web en RVB, et je vous le conseille !

Cependant, le problème va se poser lorsque vous aurez l'ambition de vouloir imprimer une de vos créations : en effet une couleur RVB affichée sur un écran ne sera pas forcément la couleur imprimée, c'est-à-dire que le rendu sera différent entre un Print (papier) et un Screen (écran). Ceci pourrait poser un véritable problème si vous êtes censé respecter un code couleur stricte comme on peut en avoir dans les entreprises (voir charte graphique).

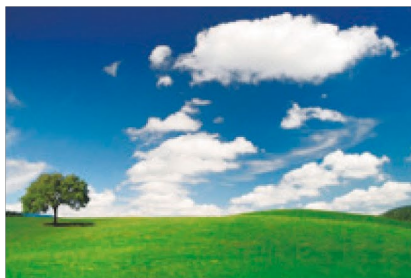
DIFFERENCE ENTRE RVB ET CMJN

Nous utiliserons alors le standard CMJN : Cyan, Magenta, Jaune, Noir ou en anglais CMYK : Cyan, Magenta, Yellow, Black.

Le CMJN appelé plus techniquement quadrichromie est un standard colorimétrique pour l'imprimerie permettant de reproduire un large spectre de couleurs. Ces couleurs sont créées en mélangeant trois encres de bases : le cyan, le magenta et le jaune auxquels on ajoute le noir.



CMJN : quatre couches



On peut considérer le CMJN comme un standard physique, il ne peut être exprimé qu'en pourcentage : C 86 : M 85 : J 79 : N : 100, sur un écran une couleur CMJN pourra être affichée de façons différentes mais ce ne sera pas le cas pour une impression, ainsi, une couleur CMJN sera rigoureusement identique sur chaque impression et sur chaque imprimante** et c'est là son point fort.

Nous utilisons également le CMJN pour palier à certains problèmes de couleurs inconnues, en effet, certaines couleurs RVB trop saturées sont inconnues par les encres d'impression et ne pourront être parfaitement restituées sur un Print ! Sous Photoshop, dans la fenêtre des couleurs, celles-ci sont affichées avec un petit panneau d'attention !

Vous l'aurez donc compris, pour créer une publicité pour un magazine, passez en mode CMJN

Pour le Web j'utilise le RVB, pour le Print j'utilise le CMJN .